

Bijlage HAVO
2018

tijdvak 1

economie

Bronnenboekje

Opgave 1

bron 1 kosten Metolani

constante kosten:	
– ontwikkelkosten	€ 20 miljoen
– management- & personeelskosten	€ 15 miljoen
– verzekeringspremies	€ 5 miljoen
– overige constante kosten	€ 17 miljoen
variabele kosten (proportioneel):	
– per verpakking van 1.000 pillen	€ 50

bron 2 prijsafzet- en MO-functie Metolani van drogisterijen op de Nederlandse markt

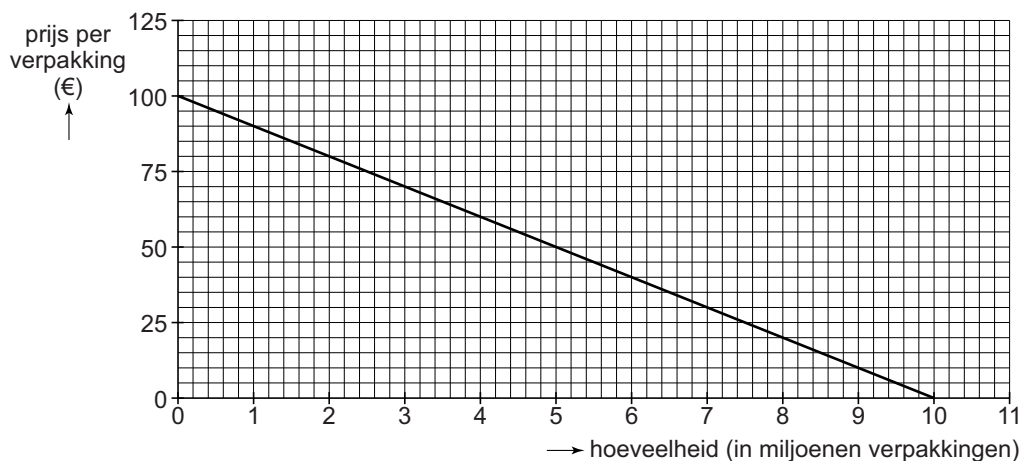
$$P = -25Q + 230$$

P (prijs) en MO (marginale opbrengsten) in euro's per verpakking

$$MO = -50Q + 230$$

P = prijs die de drogisterij betaalt aan de fabrikant
Q in miljoenen verpakkingen

bron 3 vraaglijn Metolani van drogisterijen op de Duitse markt



Opgave 2

bron 1 macro-economische indicatoren Nederland, 2012 en 2013

		2012	2013
bruto binnenlands product (bbp)	<i>miljard euro</i>	640,6	642,9
reële economische groei	<i>% mutaties ten opzichte van het voorgaande jaar</i>	-1,2	-0,7

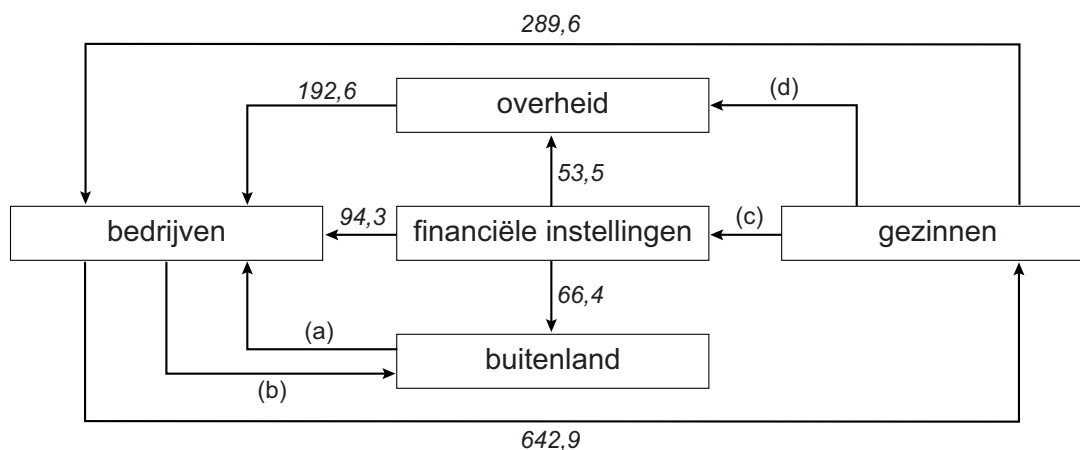
bruto nationaal inkomen (bni)	<i>miljard euro</i>	642,7	643,6
per inwoner	<i>euro</i>	39.281	38.874

consumentenprijsindex (cpi)	<i>% mutaties ten opzichte van het voorgaande jaar</i>	2,1	...
------------------------------------	--	-----	-----

bron 2 staat van middelen en bestedingen Nederland, 2013

	2013
beschikbaar voor bestedingen	<i>in miljarden euro's</i>
bbp	642,9
invoer	466,8
totale bestedingen	
consumptie	289,6
investeringen	94,3
overheid	192,6
uitvoer	533,2

bron 3 geldkringloop Nederland van 2013 in miljarden euro's



bron 4 onderdeel van het Stabiliteitspact EMU

Om de stabiliteit van de euro te garanderen moeten landen die de euro hebben ingevoerd (EMU-landen) voldoen aan de volgende voorwaarden:	
overheidsschuld	≤ 60% van het bbp
overheidstekort	≤ 3% van het bbp

Opgave 3

bron 1 fragment uit het SMS-ondernemingsplan 2013

- 1 investeringsprogramma in 2013 van 1.000 miljoen Surinaamse dollar (SRD) in landbouwgrond en in installaties om suikerriet te kunnen omzetten in suiker en/of biobrandstof
- 2 jaarlijks 42.000.000 kg (= 42.000 ton) suikerriet verbouwen
- 3 dit suikerriet verwerken tot suiker, onder de voorwaarde dat de minimale opbrengst 760 United States dollars (USD) per ton suiker is
- 4 indien deze opbrengst niet gerealiseerd kan worden, het suikerriet verwerken tot biobrandstof

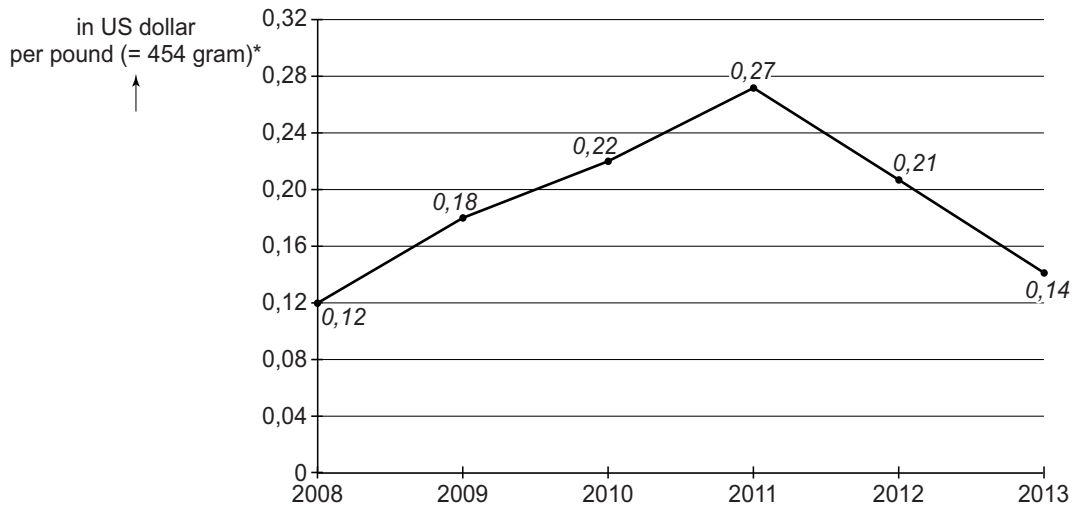
Opmerking bij punt 3:

Vanwege de geringe binnenlandse vraag zal het grootste gedeelte van de suikerproductie geëxporteerd moeten worden naar de Europese Unie (EU) en/of de Verenigde Staten (VS).

bron 2 wisselkoers euro ten opzichte van US dollar (USD) en Surinaamse dollar (SRD) (jaargemiddelden)

jaar	euro	USD	SRD
2011	1	1,32	3,64
2012	1	1,34	4,56
2013	1	1,37	4,24
2014	1	1,35	4,38
2015	1	1,38	4,41

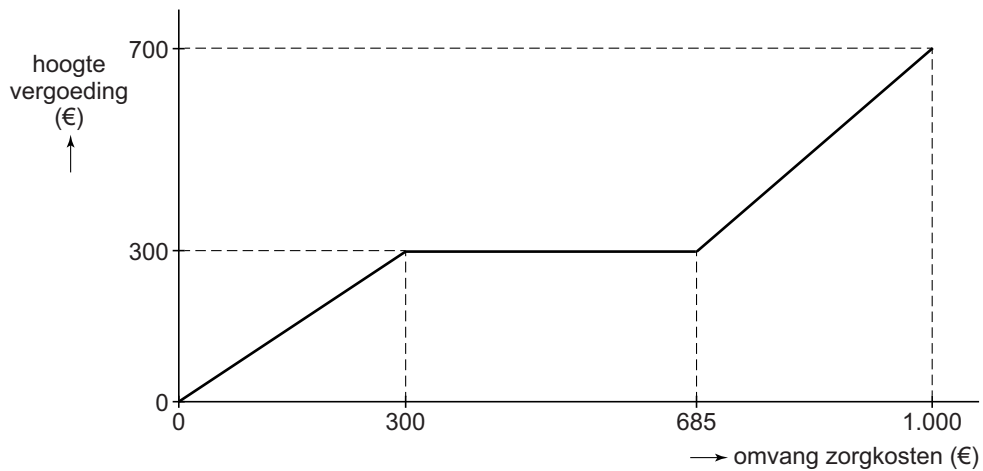
bron 3 wereldmarktprijs van suiker in US dollar (jaargemiddelden)



* pound = Engelse gewichtsaanduiding (1 pound = 454 gram)

Opgave 4

bron 1 verschoven eigen risico



bron 2 tweets van kijkers als reactie op de uitspraken in het actualiteitenprogramma



bron 3 effecten van het eigen risico op collectieve zorguitgaven en eigen betalingen

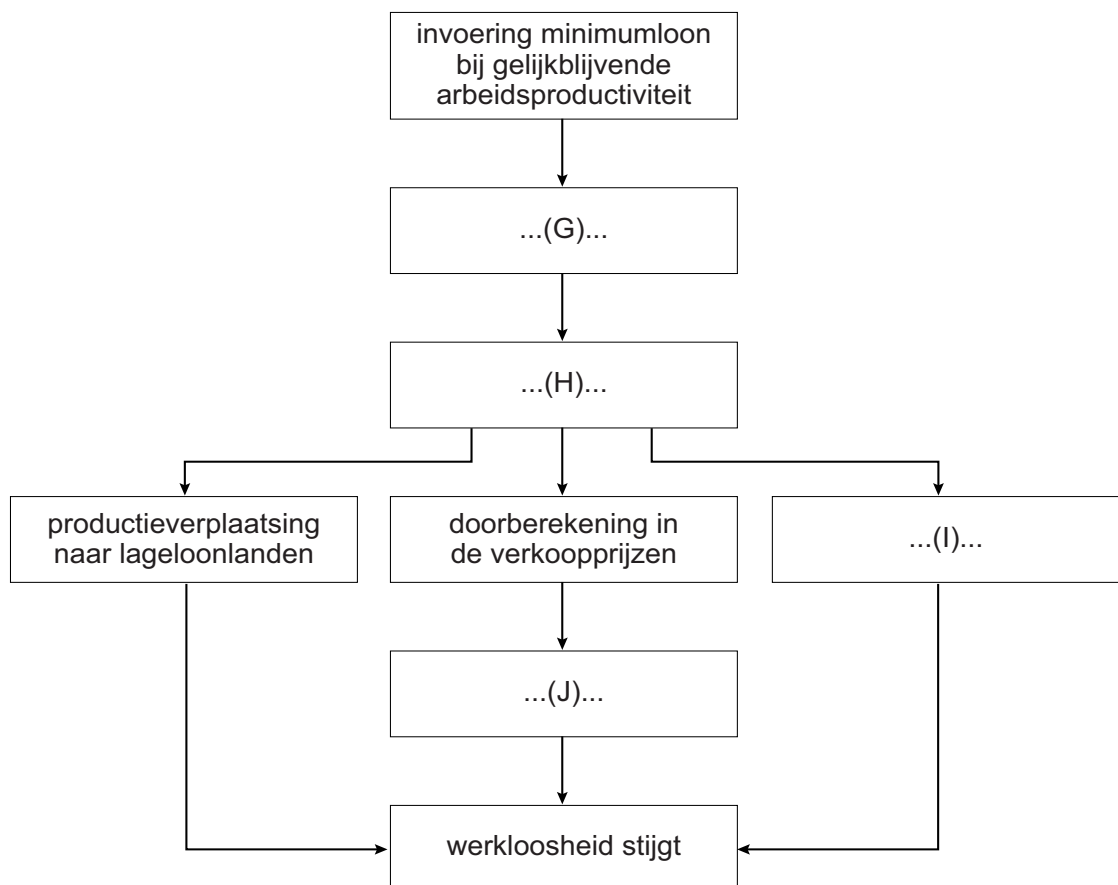
	voorstel		
	minister	Kamerlid	econoom
	verhogen eigen risico met € 100	verlagen eigen risico met € 100	verschoven eigen risico
prijselasticiteit voor alle zorg die onder het eigen risico valt	-0,14	-0,14	(a)
verandering collectieve zorguitgaven	€ 870 miljoen (daling)	€ 947 miljoen (stijging)	€ 373 miljoen (stijging)
verandering eigen betalingen verzekerden	€ 670 miljoen (stijging)	€ 737 miljoen (daling)	€ 563 miljoen (stijging)
verandering gemiddelde eigen betaling per verzekerde	+50 euro	-55 euro	+42 euro

Opgave 5

bron 1 twee krantenkoppen over de economie in de Verenigde Staten (VS)

- 1 Lage spaarquote houdt VS uit de recessie**
Amerikanen zijn weer minder spaarzaam geworden. Met een spaarquote van bijna 0% houdt de Amerikaan de consumptie op peil.
- 2 De export van de VS blijft sterk achter bij de import**
Financiering uit het buitenland, met name China, zuivert het tekort aan.

bron 2 redenering met betrekking tot de invoering van het minimumloon



bron 3 surplus op de arbeidsmarkt

